



ФЕДЕРАЛЬНАЯ СЛУЖБА
ГОСУДАРСТВЕННОЙ СТАТИСТИКИ

Основные показатели социально- экономического положения Кабардино-Балкарской Республики



январь – октябрь 2022 года



ФЕДЕРАЛЬНАЯ СЛУЖБА
ГОСУДАРСТВЕННОЙ СТАТИСТИКИ

Основные показатели социально – экономического положения

Кабардино-Балкарской Республики

январь – октябрь 2022 года

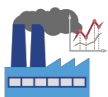
- 01 ОСНОВНЫЕ ЭКОНОМИЧЕСКИЕ
И СОЦИАЛЬНЫЕ ПОКАЗАТЕЛИ
- 02 ОСНОВНЫЕ ЭКОНОМИЧЕСКИЕ
И СОЦИАЛЬНЫЕ ПОКАЗАТЕЛИ ПО ВИДАМ
ДЕЯТЕЛЬНОСТИ
- 03 ТОРГОВЛЯ И ПЛАТНЫЕ УСЛУГИ НАСЕЛЕНИЮ
- 04 ИНДЕКСЫ ЦЕН И ТАРИФОВ
- 05 СРЕДНЕМЕСЯЧНАЯ НОМИНАЛЬНАЯ
НАЧИСЛЕННАЯ ЗАРАБОТНАЯ ПЛАТА
- 06 ДЕМОГРАФИЯ





Основные экономические и социальные показатели

ОСНОВНЫЕ ЭКОНОМИЧЕСКИЕ И СОЦИАЛЬНЫЕ ПОКАЗАТЕЛИ



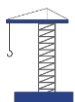
За январь-октябрь 2022 года в Кабардино-Балкарской Республике **индекс промышленного производства вырос** на 5,2% по сравнению с январем-октябрем 2021 года.



Объем отгруженных товаров собственного производства, выполненных работ и услуг собственными силами по промышленным видам деятельности за январь-октябрь 2022 года составил 45,2 млрд рублей, что на 0,5% больше, чем за январь-октябрь 2021 года.



Объем производства продукции сельского хозяйства всех сельхозпроизводителей (сельхозорганизации, крестьянские (фермерские) хозяйства, включая индивидуальных предпринимателей, хозяйства населения) Кабардино-Балкарской Республики в январе-октябре 2022 года составил 46,9 млрд рублей, что, в сопоставимой оценке, на 4,2% больше, чем за соответствующий период 2021 года.



Объем работ, выполненных по виду экономической деятельности **«Строительство»** за январь-октябрь 2022 года составил 25,9 млрд рублей, что на 9,6% больше, чем за январь-октябрь 2021 года.



Оборот розничной торговли республики за январь-октябрь 2022 года составил 188,9 млрд рублей, что в сопоставимых ценах на 12,0% больше, чем за январь-октябрь 2021 года.



Оборот общественного питания в январе-октябре 2022 года составил 6,1 млрд рублей, или на 5,3% больше, чем в январе-октябре 2021 года.



В Кабардино-Балкарской Республике **среднемесячная номинальная заработная плата работников** в январе-сентябре 2022 года (включая субъекты малого предпринимательства), выросла по сравнению с соответствующим периодом 2021 года на 7,8% и составила 33195,4 рубля. Реальная заработная плата, рассчитанная с учетом индекса потребительских цен, уменьшилась на 4,6% по сравнению с январем-сентябрем 2021 года.

ОСНОВНЫЕ ЭКОНОМИЧЕСКИЕ И СОЦИАЛЬНЫЕ ПОКАЗАТЕЛИ

Экономические показатели

январь-октябрь 2022 г. в % к январю-октябрю 2021 г.



Индекс
промышленного производства

105,2



Индекс производства
продукции сельского хозяйства

104,2



Ввод в действие жилых домов
организациями всех форм собственности
индивидуальными застройщиками

10,5



Оборот розничной торговли

112,0



Объем платных услуг населению

110,1



Оборот общественного питания

105,3

Социальные показатели

январь-сентябрь 2022 г., человек



7 483

родившихся



6 176

умерших

Естественный прирост населения

1 097



7 725

Прибывшие



9 701

Выбывшие

Миграционный отток населения

1 976



3 006

Браки



3 043

Разводов



Основные экономические и социальные показатели по видам деятельности

ИНДЕКСЫ ПРОМЫШЛЕННОГО ПРОИЗВОДСТВА

ЗА ЯНВАРЬ-ОКТЯБРЬ 2022 г.



ИПП

105,2

Индексы промышленного производства



Добыча полезных ископаемых

108,4



Обрабатывающие производства

102,7



Обеспечение электрической энергией, газом и паром; кондиционирование воздуха

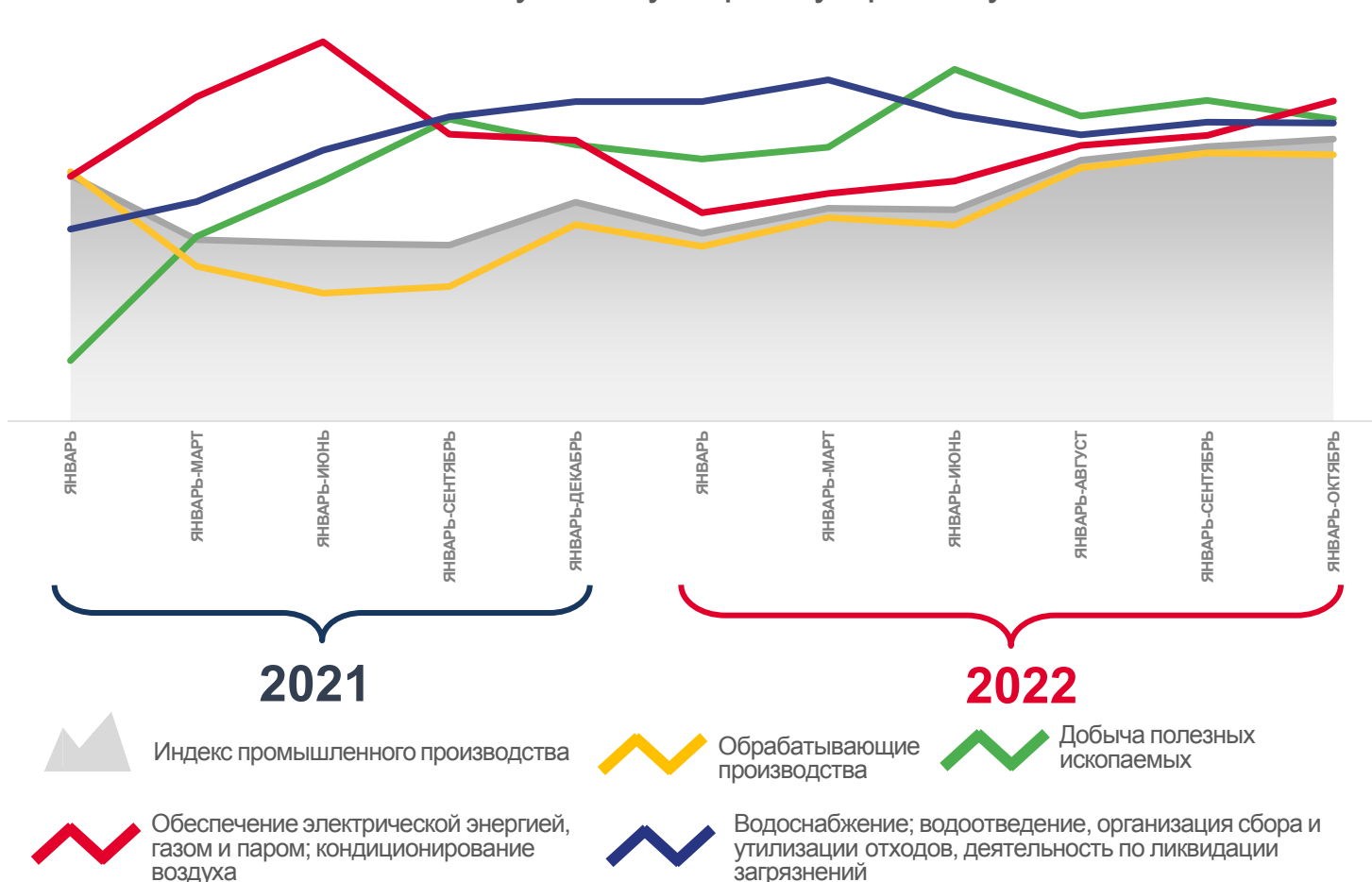
111,3



Водоснабжение; водоотведение, организация сбора и утилизации отходов, деятельность по ликвидации загрязнений

107,8

в % к соответствующему периоду предыдущего года





ОБЪЕМ РАБОТ ПО ВИДУ ДЕЯТЕЛЬНОСТИ «СТРОИТЕЛЬСТВО»

Январь-октябрь 2022 года

Объем работ всего,
по полному кругу организаций

млн. рублей

в % к январю-октябрю
2021 года)

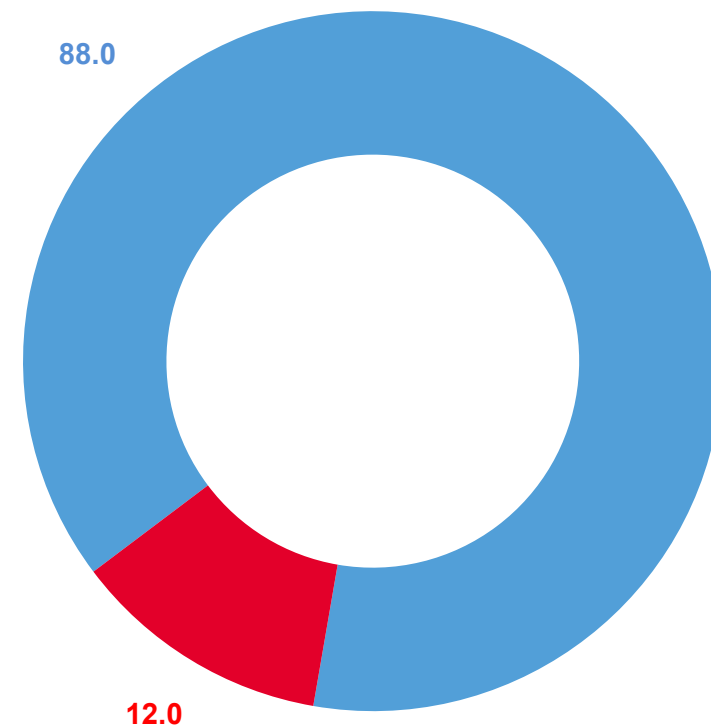
25 867.6  **109.6**

по крупным
и средним организациям

3 112.8  **109.7**

Структура объема подрядных работ по виду
деятельности «строительство», %

- Неформальная экономика
- Крупные и средние предприятия



СЕЛЬСКОЕ ХОЗЯЙСТВО

Январь-октябрь 2022 г.



Объем продукции
сельского хозяйства всех
сельхозпроизводителей

46,9
млрд руб.

в % к январю-октябрю 2021 г.

104,2

На 1 ноября 2022 г.



Валовой сбор зерновых и
зернобобовых культур,
включая кукурузу (в весе
после доработки, по
расчетным данным,
в хозяйствах всех категорий)

1 052,1

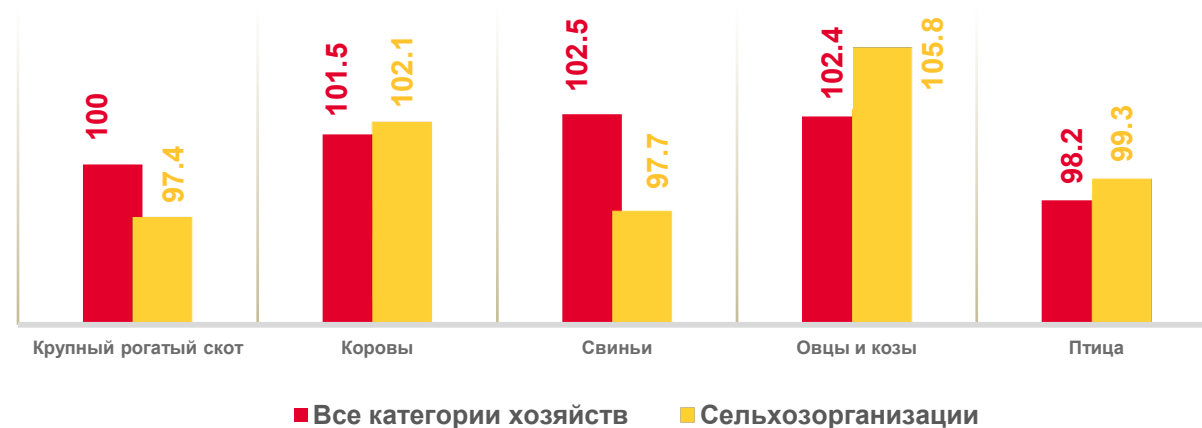
ТЫС. ТОНН

в % к 1 октября 2021 г.

90,7

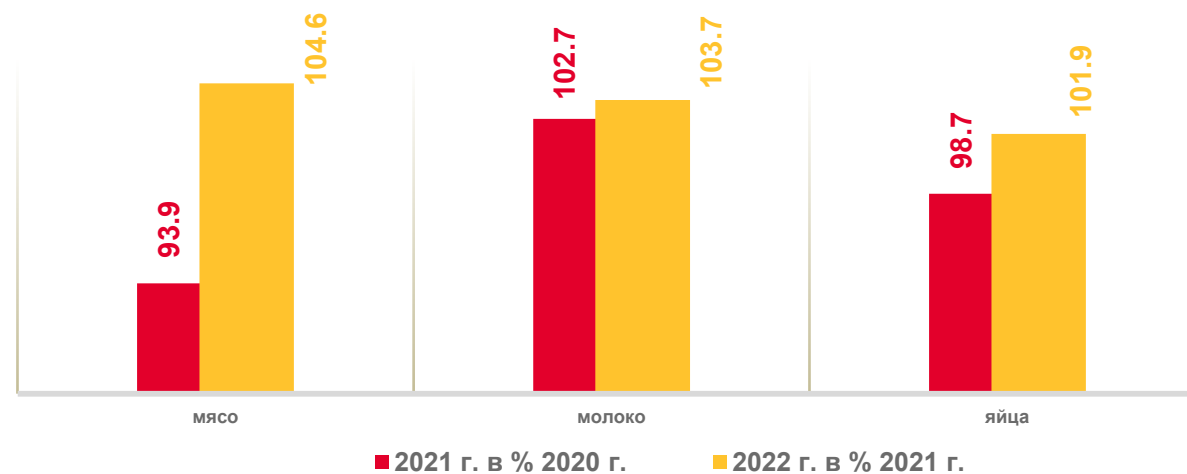
Поголовье скота и птицы

(октябрь 2022 г. в % к октябрю 2021 г.)



Производство основных видов продукции животноводства в хозяйствах всех категорий

(январь-октябрь)



ДЕЯТЕЛЬНОСТЬ АВТОМОБИЛЬНОГО ТРАНСПОРТА

Январь-октябрь 2022 г.



Перевезено
грузов

368,8
ТЫС. ТОНН

в % к январю-октябрю
2021 г.

133,2

Грузооборот

16,8
МЛН Т-КМ

в % к январю-октябрю
2021 г.

86,2



Перевезено
пассажиров

22,6
МЛН ЧЕЛОВЕК

в % к январю-октябрю
2021 г.

104,1

Пассажиरोоборот

304,5
МЛН ПАСС.-КМ

в % к январю-октябрю
2021 г.

103,3



Торговля и платные услуги населению

ОБОРОТ РОЗНИЧНОЙ ТОРГОВЛИ И ОБЩЕСТВЕННОГО ПИТАНИЯ В КАБАРДИНО-БАЛКАРСКОЙ РЕСПУБЛИКЕ

Январь–октябрь 2022 года

Оборот розничной торговли

млрд рублей

в % к январю-октябрю 2021 г.



188.9

Всего
по республике

112.0



93.4

пищевые продукты,
включая напитки,
и табачные изделия

112.6



95.5

непродовольственные
товары

111.5

Оборот общественного питания

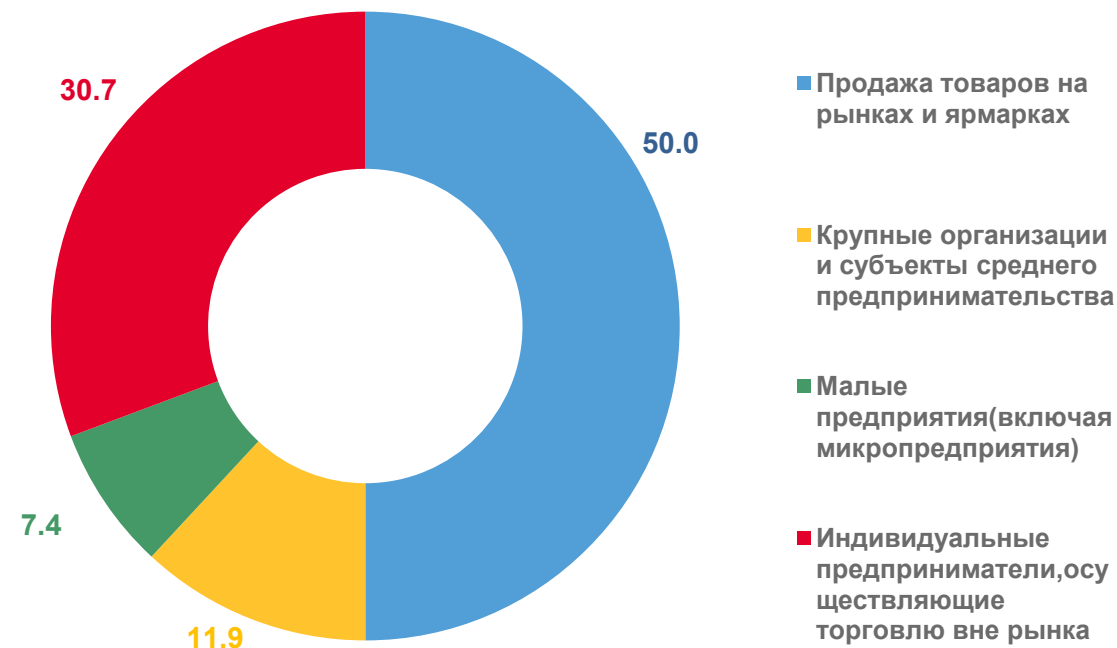


6.1

105.3

Структура формирования оборота розничной торговли по хозяйствующим субъектам

(в % к итогу, в фактически действовавших ценах)



ПЛАТНЫЕ УСЛУГИ НАСЕЛЕНИЮ

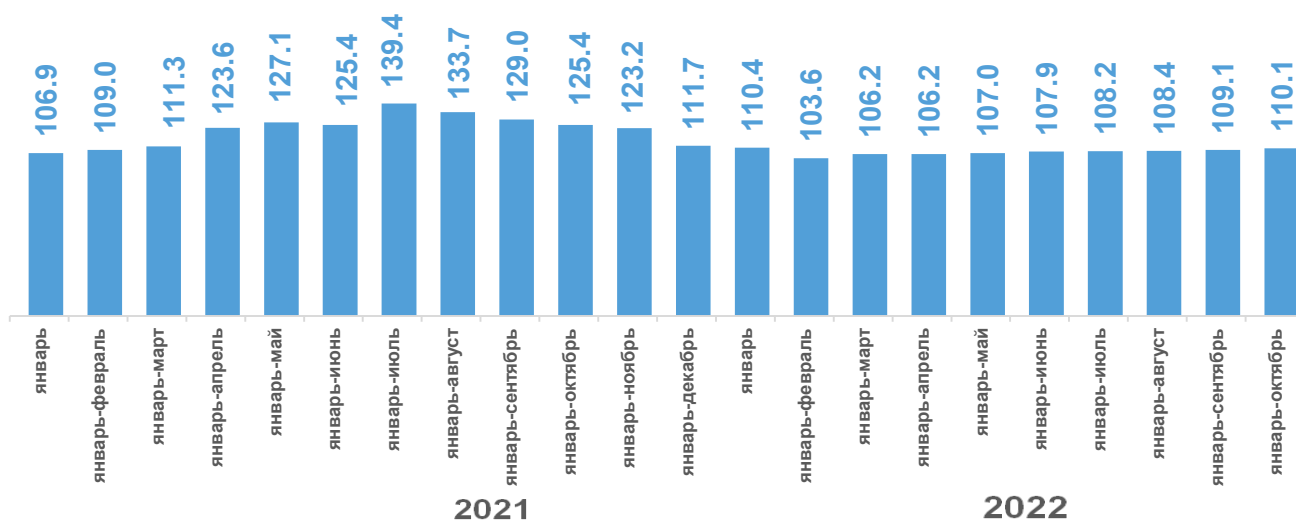
январь-октябрь 2022 года

Объем платных услуг населению **35,4** млн рублей

в % к январю-октябрю 2021 года

110,1

Объем платных услуг
в % к соответствующему периоду предыдущего года



Структура объема платных услуг по видам за январь-октябрь в % к итогу





Индексы цен и тарифов

ИНДЕКСЫ ЦЕН И ТАРИФОВ

Октябрь 2022 г. в % к декабрю 2021 г.



Индекс потребительских цен
и тарифов на товары и услуги

111,0 ▲



продовольственные товары

111,5 ▲



непродовольственные товары

112,6 ▲



услуги

107,4 ▲



Индекс цен производителей
промышленных товаров,
реализуемых на внутренний рынок

100,6 ▲



Сводный индекс цен на продукцию
(затраты, услуги) инвестиционного
назначения

115,1 ▲



Индекс тарифов на грузовые
перевозки

100,0



Индекс цен производителей
сельскохозяйственной продукции

78,6 ▼



Среднемесячная номинальная начисленная заработная плата

СРЕДНЕМЕСЯЧНАЯ НОМИНАЛЬНАЯ НАЧИСЛЕННАЯ ЗАРАБОТНАЯ ПЛАТА

Январь-сентябрь 2022 года .



Средняя
номинальная
начисленная
заработная плата

33 195,4

рублей



Реальная начисленная
заработная плата в % к
январю-сентябрю 2021 г

107,8



к январю-
сентябрю 2021 г.

95,4

По отдельным видам экономической деятельности





Демография

ДЕМОГРАФИЯ

Январь-сентябрь 2022 г.



Родившихся

7 483

человек

Зарегистрировано
браков**3 006**

единиц



Умерших

6 176

человек

Зарегистрировано
разводов**3 043**

единиц

из них детей
в возрасте до 1 года**34**

человек



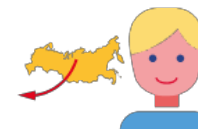
Прибывшие

7 725

человек

Естественный
прирост**1 307**

единиц



Выбывшие

9 701

человек